

IDENTIFICACIÓN DIFERENCIAS

HABILIDADES COGNITIVAS NECESARIAS:

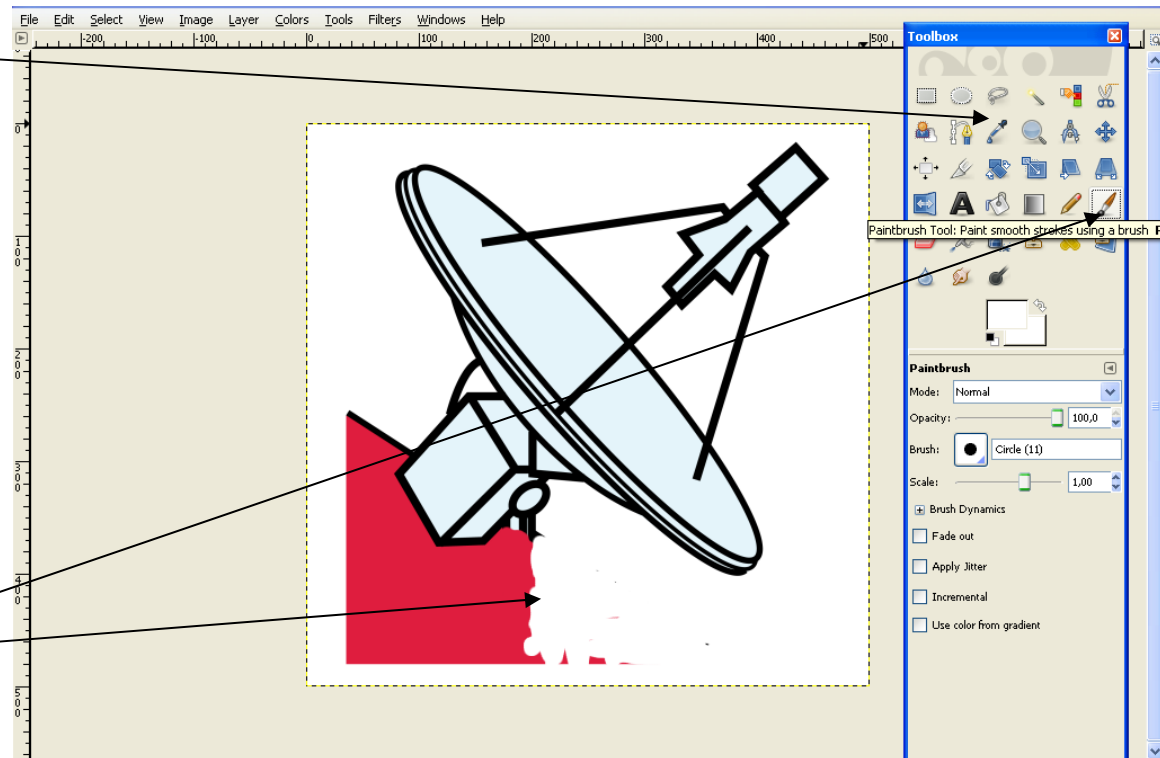
- ATENCIÓN.
- HABILIDAD VISO-ESPACIAL.

PROCEDIMIENTO:

0. ABRIMOS UNA IMAGEN Y REALIZAMOS UNA MODIFICACIÓN CON GIMP.

Clicamos sobre el botón “seleccionar color”

Seleccionamos el pincel, y pintamos la zona deseada para modificar la imagen.



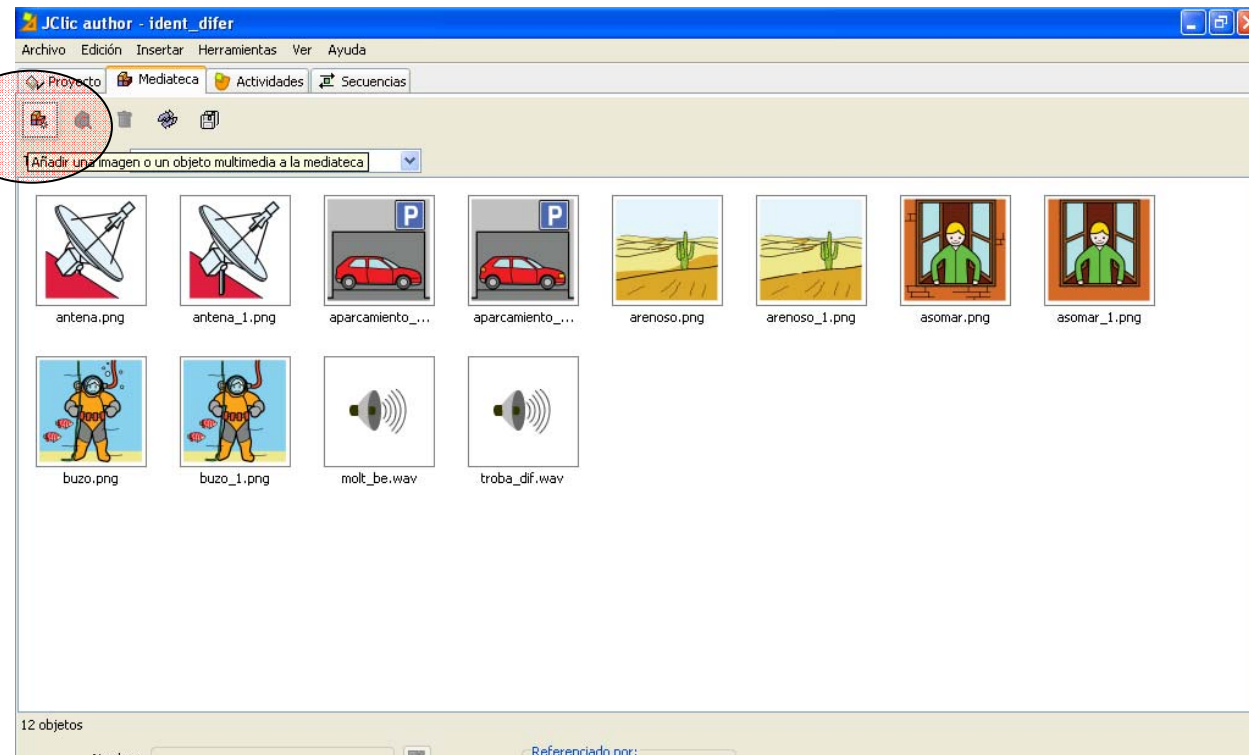
PROCEDIMIENTO:

1. SELECCIÓN DE LAS IMÁGENES.

2. ABRIMOS UN PROYECTO JCLIC Y LAS COLOCAMOS EN MEDIATECA.

(Pestaña mediateca; añadir una imagen o un objeto multimedia; exploramos la carpeta y lo seleccionamos).

Insertar recursos



3. CREAMOS UNA ACTIVIDAD DE IDENTIFICACIÓN.

The image shows a screenshot of the JClíc author software interface. The main window has a menu bar (Archivo, Edición, Insertar, Herramientas, Ver, Ayuda) and a toolbar. A red box highlights the 'Insertar nueva actividad' button in the toolbar, with an arrow pointing to it from a text box labeled 'Insertar nueva actividad'. The 'Actividades' panel on the left lists several activity types: serie_ani, serie_menjar, serie_musi, serie_roba, and serie_trans. A blue box highlights the 'Actividad de identificación' option in the 'Nueva actividad...' dialog box, with an arrow pointing to it from a text box labeled 'Actividad de identificación'. The dialog box shows the following details for the selected activity:

- Tipo de actividad: Actividad de identificación
- Nombre: (empty field)
- Descripción: Se presenta sólo un conjunto de información y hay que hacer clic en aquellos elementos que cumplan una determinada condición.
- Clase Java: @panels.Identify
- Nombre de la actividad: (empty field)

Buttons 'Aceptar' and 'Cancelar' are visible at the bottom of the dialog box.

4. COLOCAMOS TODAS LAS IMÁGENES IGUALES, SALVO UNA MODIFICADA, Y EN LA PESTAÑA RELACIONES, SELECCIONAMOS LA IMAGEN DIFERENTE.

Pestaña relaciones

Seleccionamos la imagen clicando sobre ella

